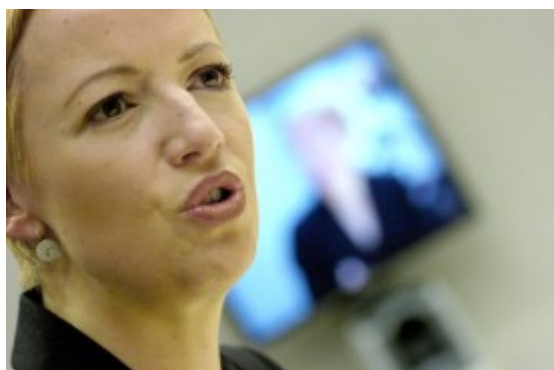


Ecolo et Fonck (cdH) critiquent le plan d'économies de la SNCB



Le scénario de suppressions de trains envisagée par la SNCB dans son plan d'économies, viendrait encore diminuer de manière inacceptable le niveau de satisfaction des voyageurs. Fonck n'est pas d'accord.

Eda

[20/05/10 Les navetteurs ne veulent pas de suppression de trains](#)

Le scénario de suppressions de trains envisagée par la SNCB dans son plan d'économies, viendrait encore diminuer de manière inacceptable le niveau de satisfaction des voyageurs et le service rendu, alors que les chiffres de ponctualité ont atteint en 2009 un record historiquement négatif, a affirmé jeudi Ecolo.

Réagissant, comme les Verts, aux informations relatives au plan d'économie de la SNCB, la vice-présidente du cdH Catherine Fonck, a souligné de son côté que les économies ne pouvaient en aucun cas grever l'offre de transport passagers ni la sécurité.

Pour Ecolo, la co-présidente Sarah Turine et le député Ronny Balcaen ont rappelé que 21.556 trains ont déjà été supprimés en 2009 (contre 14.288 en 2008). Ils ont ajouté que le plan d'accélération des investissements en TBL1+ devrait entraîner la suppression de 5000 trains supplémentaires entre 2010 et 2012.

Les écologistes ont aussi souligné que le recours aux guichets automatiques aura raison de la présence humaine dans les petites gares, ce qui aura un impact sur la sécurité et le confort de voyageurs. Enfin, ont-ils ajouté, les mesures de rationalisation de personnel vont aggraver les cadences de plus en plus infernales pour les accompagnateurs et les conducteurs de train.

Ecolo a dit réclamer à nouveau une mise à plat de la politique d'investissement de l'ensemble du groupe avant toute mesure d'économie. La vice-président du cdH Catherine Fonck a souligné pour sa part que la "thérapie de choc" annoncée se place en totale contradiction avec la mission fondamentale de service public de la SNCB.

Elle a dit comprendre que la SNCB doive réaliser des économies, mais celle-ci elles ne peuvent en aucun cas grever l'offre de transport passagers, ni la sécurité, a-t-elle jugé. Le train reste l'alternative écologique et économique par excellence en comparaison avec la voiture, a-t-elle encore dit.